

Hörmann : les solutions portes de garage et portes d'entrée compatibles BBC et RT 2012

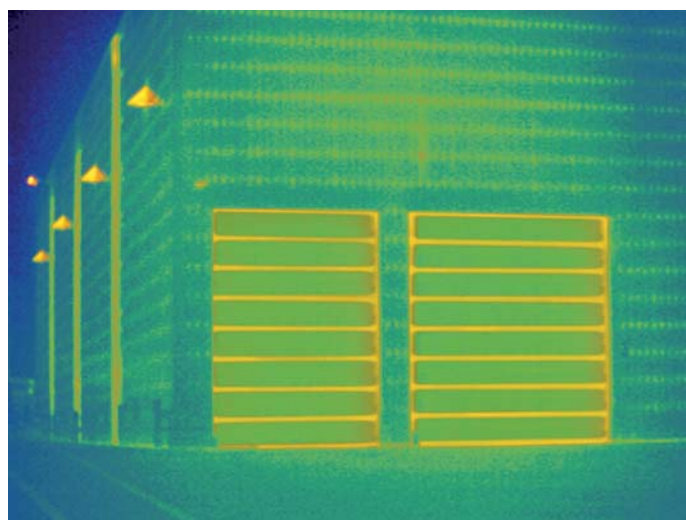
Leader européen sur le marché de la fermeture, le groupe Hörmann propose une large gamme de portes répondant aux exigences thermiques initiées par la nouvelle RT 2012 ou encore dans le cadre de réalisations BBC. Hörmann se positionne comme un partenaire international performant garantissant l'assurance de la qualité associée à une volonté d'agir en faveur l'environnement.

Amélioration de l'isolation thermique pour porte sectionnelle : ThermoFrame : nouveau système isolant à rupture de pont thermique pour portes de garage sectionnelles

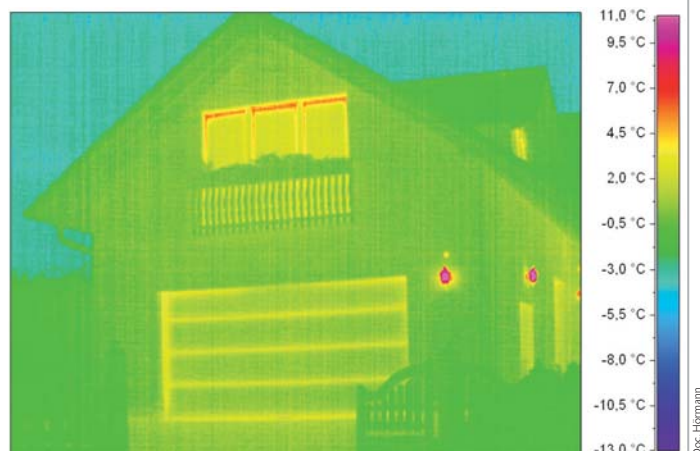
L'efficacité énergétique et les nouvelles normes de construction (RT 2012, BBC...) représentent des enjeux économiques et écologiques majeurs et à fort potentiel. C'est pourquoi les maîtres d'ouvrage sont en quête d'une isolation thermique toujours plus performante pour leur façade, mais aussi pour leurs portes. Répondant à ces attentes, Hörmann dispose désormais d'un système à rupture de pont thermique pour portes sectionnelles. Le nouveau raccord ThermoFrame du cadre dormant à la maçonnerie, optimise nettement l'isolation thermique de l'ensemble de la porte.

Par exemple, pour une porte sectionnelle industrielle DPU de 9 m² utilisée dans le secteur de la logistique de réfrigération, cette dernière peut atteindre jusqu'à 40 %.

L'isolation thermique des portes de garage LPU Hörmann, dotées de profils isolés ThermoFrame de 42 mm d'épaisseur, assure une amélioration significative du coefficient d'isolation des portes sectionnelles de garage de 12,5 % (porte LPU 2.000 mm par 2.000 mm). Ce système parvient à de telles performances en stoppant la dissipation de chaleur vers l'extérieur transmise du cadre dormant en acier à la maçonnerie. En outre, ce cadre synthétique robuste est disponible en tant qu'équipement optionnel et améliore l'étanchéité de la porte. Une large lèvre d'étanchéité supplémentaire vient se superposer à la lèvre déjà présente sur la porte pour former un second niveau d'étanchéité. Enfin, des lèvres supplémentaires placées sur les côtés et en partie haute améliorent l'étanchéité de la porte et évitent que l'énergie thermique ne s'échappe du garage.



Vue thermographique d'une porte sectionnelle industrielle DPU.



Vue thermographique infrarouge d'une porte de garage LPU.

Portes d'entrée en aluminium : confort et sécurité pour la maison

Une nouvelle porte d'entrée doit personnaliser votre maison, correspondre à son style mais aussi refléter les goûts de l'occupant. En outre, elle doit également satisfaire à un niveau de sécurité élevé et contribuer à l'économie d'énergie grâce à d'excellents coefficients d'isolation.

Les portes en aluminium Hörmann sont à bien des égards supérieures aux portes synthétiques ou en bois. Parmi les nombreuses possibilités en matière d'équipements techniques et de design, Hörmann propose toute une série d'avantages supplémentaires (insonorisation, isolation thermique, sécurité, et stabilité élevées). Grâce à leur profil modulaire à rupture de pont thermique, toutes les portes d'entrée Hörmann en aluminium sont conformes à l'ordonnance actuelle sur les économies d'énergie.



Toutes les exécutions de porte d'entrée disposent en option d'un pack d'isolation thermique avec remplissage supplémentaire par injection de mousse PU dans le cadre et joint additionnel dans la feuillure de porte.

Dans le cadre d'une rénovation, le choix d'une porte dont le coefficient thermique est inférieur ou égal à 1,8 (coef. Ud) ouvre le droit à l'éco-prêt à taux 0 % et/ou au crédit d'impôt (suivant dispositions de la loi de finances en vigueur).

Hörmann mise sur le développement durable avec la première déclaration environnementale de produits pour portes multifonctionnelles

Pour la commercialisation de biens immobiliers, la certification de leur durabilité est un enjeu croissant. Hörmann est le premier fabricant de portes coupe-feu en acier à tenir systématiquement compte des exigences liées à la construction durable. Pour ses portes multifonctionnelles, il a créé une banque de données rassemblant les principales caractéristiques environnementales. En outre, Hörmann est la première entreprise à proposer, pour ce groupe de produits, une déclaration environnementale de produits établie par l'institut IFT de Rosenheim.

Les portes coupe feu, anti-fumée, insonorisantes et anti-effraction ainsi que les portes extérieures en acier disposent ainsi de toutes les données, validées par des processus normalisés, indispensables à l'établissement d'une analyse écologique des bâtiments. Cette déclaration (Environmental Product Declaration, EPD) s'appuie sur les règles relatives aux catégories de produits (Product Category Rules, PCR) élaborées par l'institut IFT de Rosenheim sous forme de chiffres clés à respecter pour toutes les portes multifonctionnelles. Ces déclarations suivent les lignes directrices de l'écobilan, c'est-à-dire qu'elles attestent de certaines caractéristiques environnementales des portes multifonctionnelles à toutes les étapes de leur cycle de vie utile, de la livraison des matières premières à l'élimination de la porte. Autant d'informations importantes pour la planification comme pour la certification. Si Hörmann fait à l'heure actuelle figure de précurseur parmi les fabricants de portes en acier, il est cependant probable qu'à moyen terme, ces déclarations deviennent courantes, voire obligatoires. Les comités de normalisation du ministère fédéral de la construction travaillent en effet à la nouvelle directive sur les produits de construction DIN EN 15804, faisant directement référence aux déclarations environnementales de produits.